

# 2020年度 大学院人間健康科学研究科 HPS学域 入試説明会の概要

★ 日 時 ★ 2019年6月22日（土） 13：00開始

★ 会 場 ★ 南大沢キャンパス 12号館202教室（12：30開場）

## 次 第

（司会進行：西島先生）

<配布資料> a 大学院案内、b 募集要項（前期・後期課程）、c 学域パンフレットほか  
※受付票による受付及び進学相談票の記入依頼

【Ⅰ部】12:30～13:00 （自由参加）

各分野教員または院生による研究内容パネル説明と質疑応答

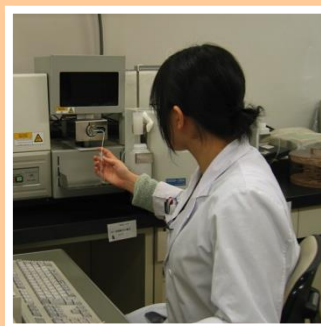
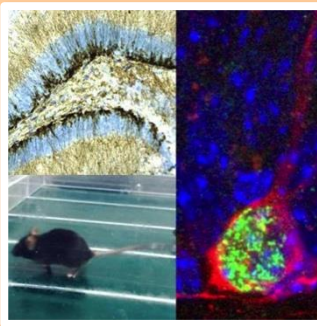
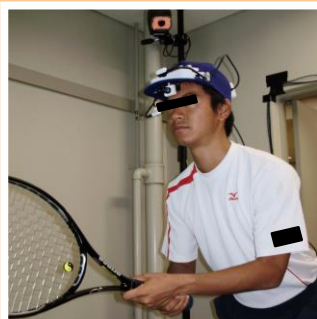
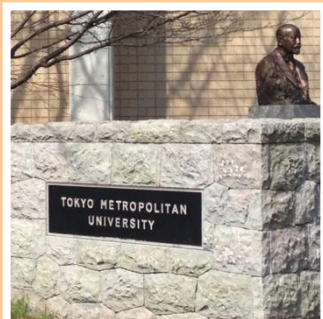
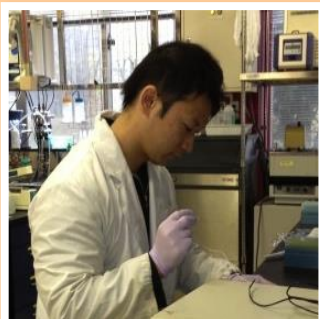
【Ⅱ部】13：00～

- 1 学域長挨拶（樋口学域長）
  - ・人間健康科学研究科の概要説明
  - ・各分野の研究の概要、研究実績・研究者等の紹介
- 2 入試・願書に関する事務手続きの説明(HPS 担当)
- 3 進学相談票記入と回収
- 4 施設見学
  - ・体育研究棟～研究室での個別対応
  - ・「進学相談票」の回収により研究分野毎に振り分け

人間健康科学研究科

# ヘルスプロモーションサイエンス学域

健康社会の実現をめざし、分子・遺伝子・細胞を対象とした基礎科学およびその成果を人へ還元する応用科学の研究・教育を推進します



## 大学院入試説明会

第1回：6月22日（土）12:30開場  
第2回：11月9日（土）12:30開場  
場 所：南大沢キャンパス12号館202号室  
\*京王相模原線「南大沢駅」下車  
12号館まで徒歩15～20分程度かかります。

## 入学試験

2019年9月4日（水）博士前期課程  
2020年2月1日（土）博士前期・後期課程



詳しくはホームページで <http://www.tmu-hps.jp> (QRコード→)



問合せ先 Tel : 042-677-1111 (代表), 042-677-2960 (学域事務室)